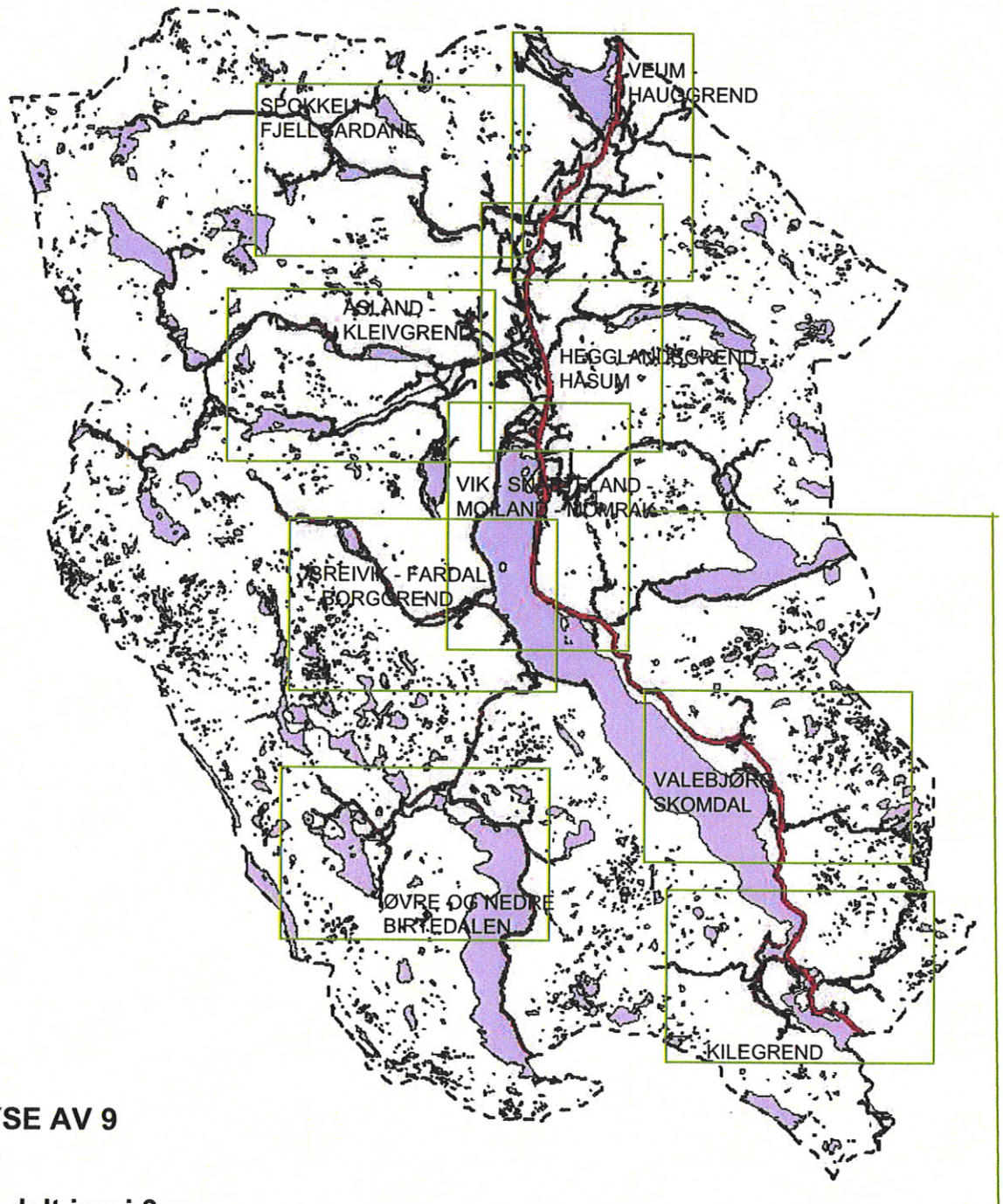


SWOT- ANALYSE AV 9 ULIKE DELOMRÅDE



SWOT-ANALYSE AV 9 DELOMRÅDE:

Kommunen er delt inn i 9 ulike delar med ulikt ressursgrunnlag og kvalitetar SWOT-analyse tek føre seg fylgjande faktorar:

* Styrke (Strength)

* Svakheiter (Weakness)

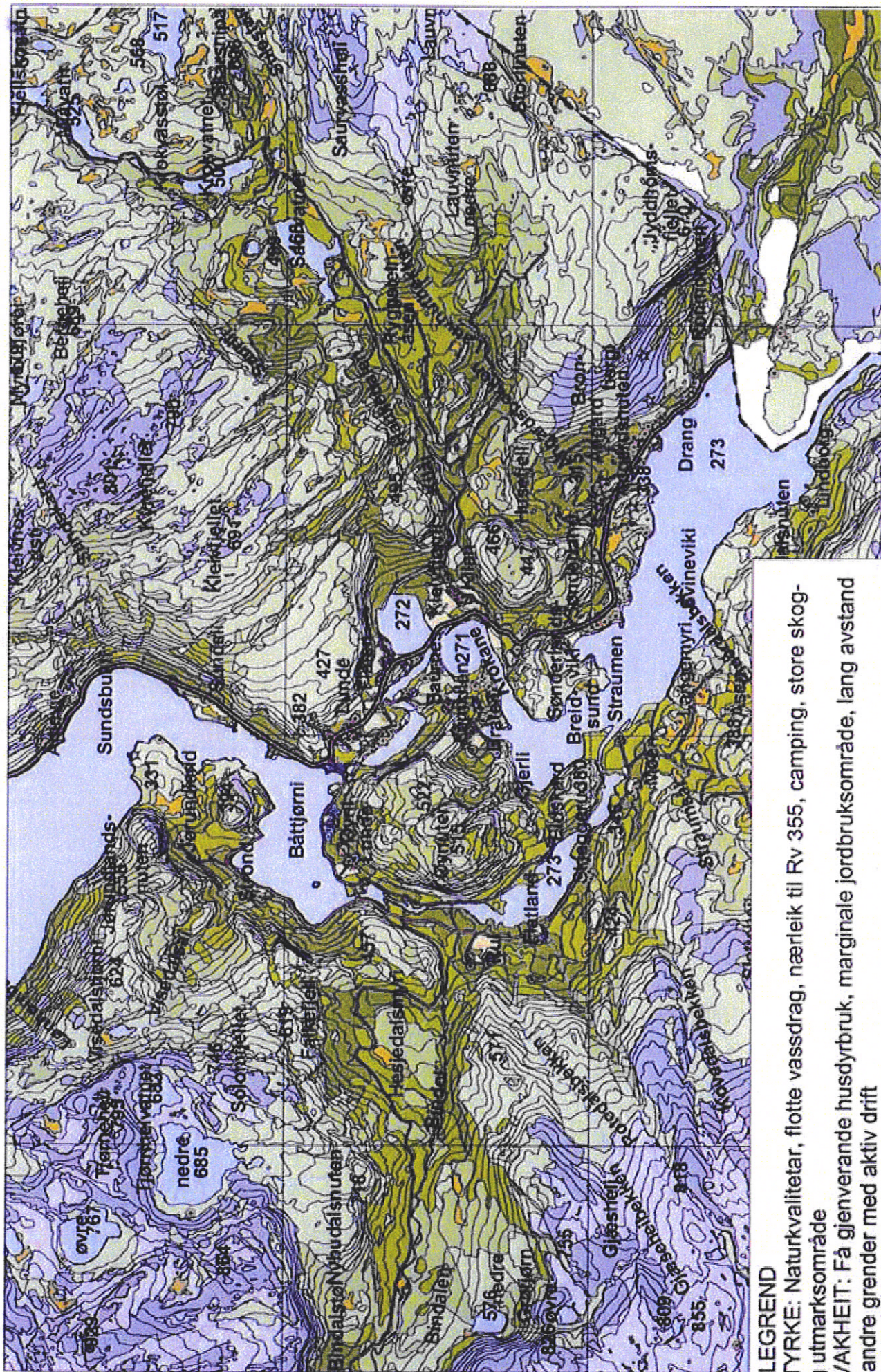
* Moglegheiter (Opportunities)

* Truslar (Threat)

TEIKNFORKLÅRING

- Kommgr.shp
- Kommunal veg
- Fylkesveg
- Privat veg
- Rksveg
- Bekk.shp
- Enebolig
- Hytte
- Dyrka mark.shp
- Skrapskog
- Låg bonitet
- Middels bonitet
- Høg bonitet
- Fjell
- Anna jordrekt mark
- Myr
- Vatt





1:40000



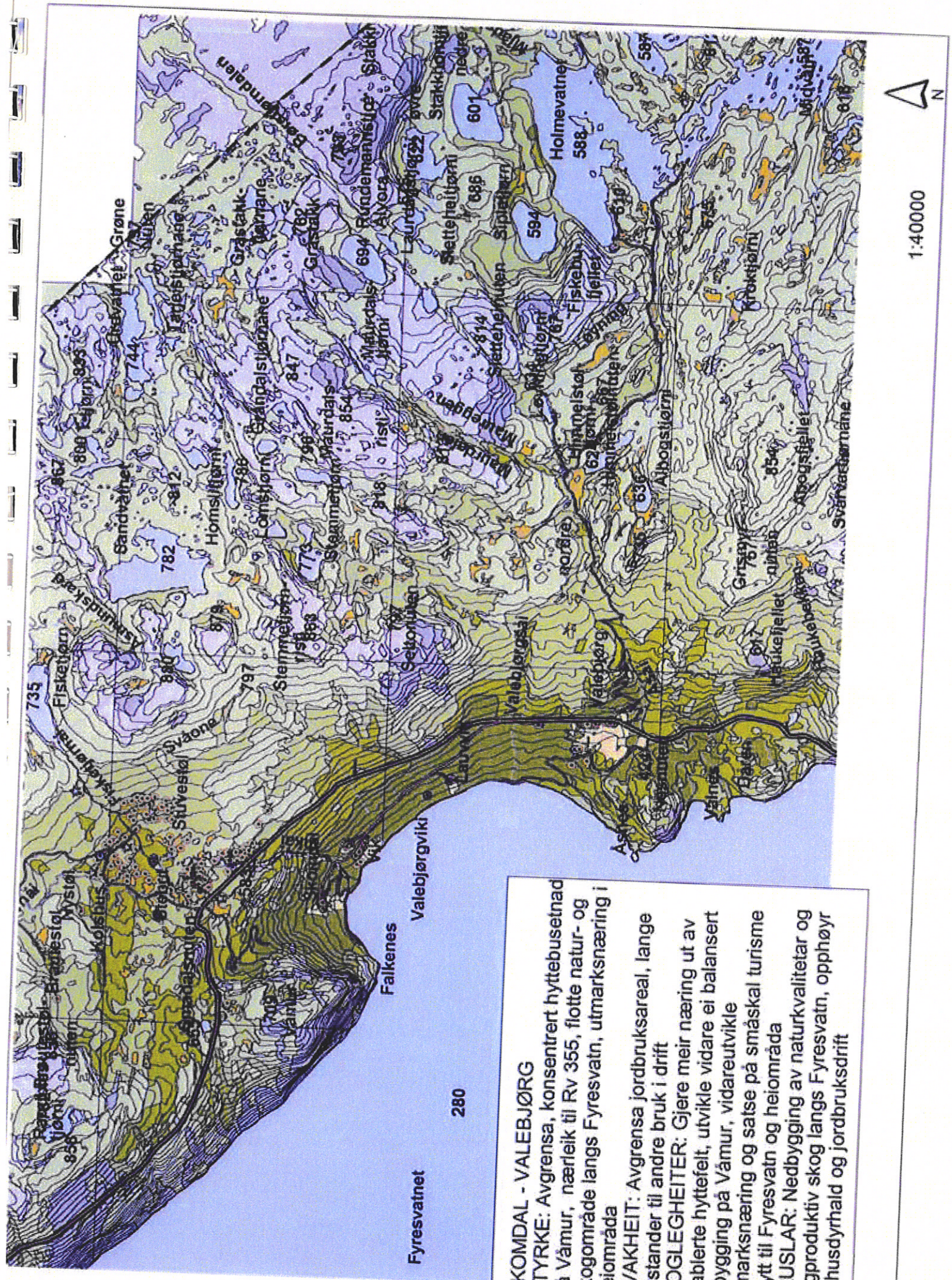
KILEGREND

STYRKE: Naturkvaliteter, flotte vassdrag, nærleik til Rv 355, camping, store skog- og utmarksområde

SVAKHEIT: Få gjenverande husdyrbruk, marginale jordbruksområde, lang avstand til andre grender med aktiv drift

MOGLEGHEITER: Småskala turisme, jakt/ fiske, vassaktivitetar, friluftsliv

TRUSLAR: Gjengroing av landskapet, opphøyr av husdyrhold og drift av jordbruksareal, nedbygging av strandsone



Fyresvatnet

280

SKOMDAL - VALEBJØRG

STYRKE: Avgrensa, konsentrert hyttebuseiendom på Våmur, nærleik til Rv 355, flotte natur- og skogområde langs Fyresvatn, utmarksnæring i heiområda

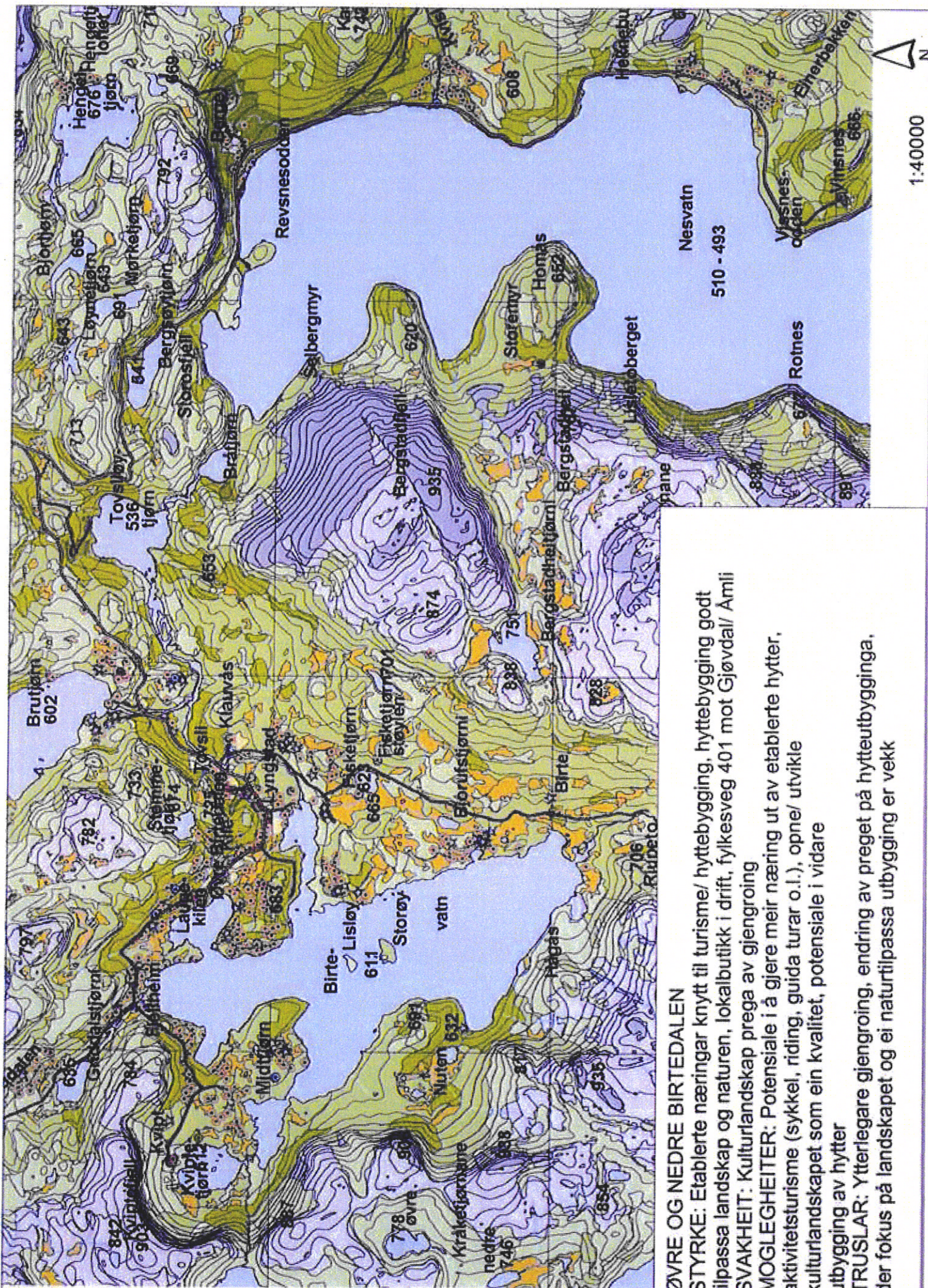
SVAKHEIT: Avgrensa jordbruksareal, lange avstander til andre bruk i drift

MOGLEGHEITER: Gjere meir næring ut av etablerte hyttefelt, utvikle vidare ei balansert utbygging på Våmur, vidareutvikle utmarksnæring og satse på småskal turisme knytt til Fyresvatn og heiområda

TRUSLAR: Nedbygging av naturkvalitetar og høgproduktiv skog langs Fyresvatn, opphøyr av husdyrhold og jordbruksdrift



1:40000

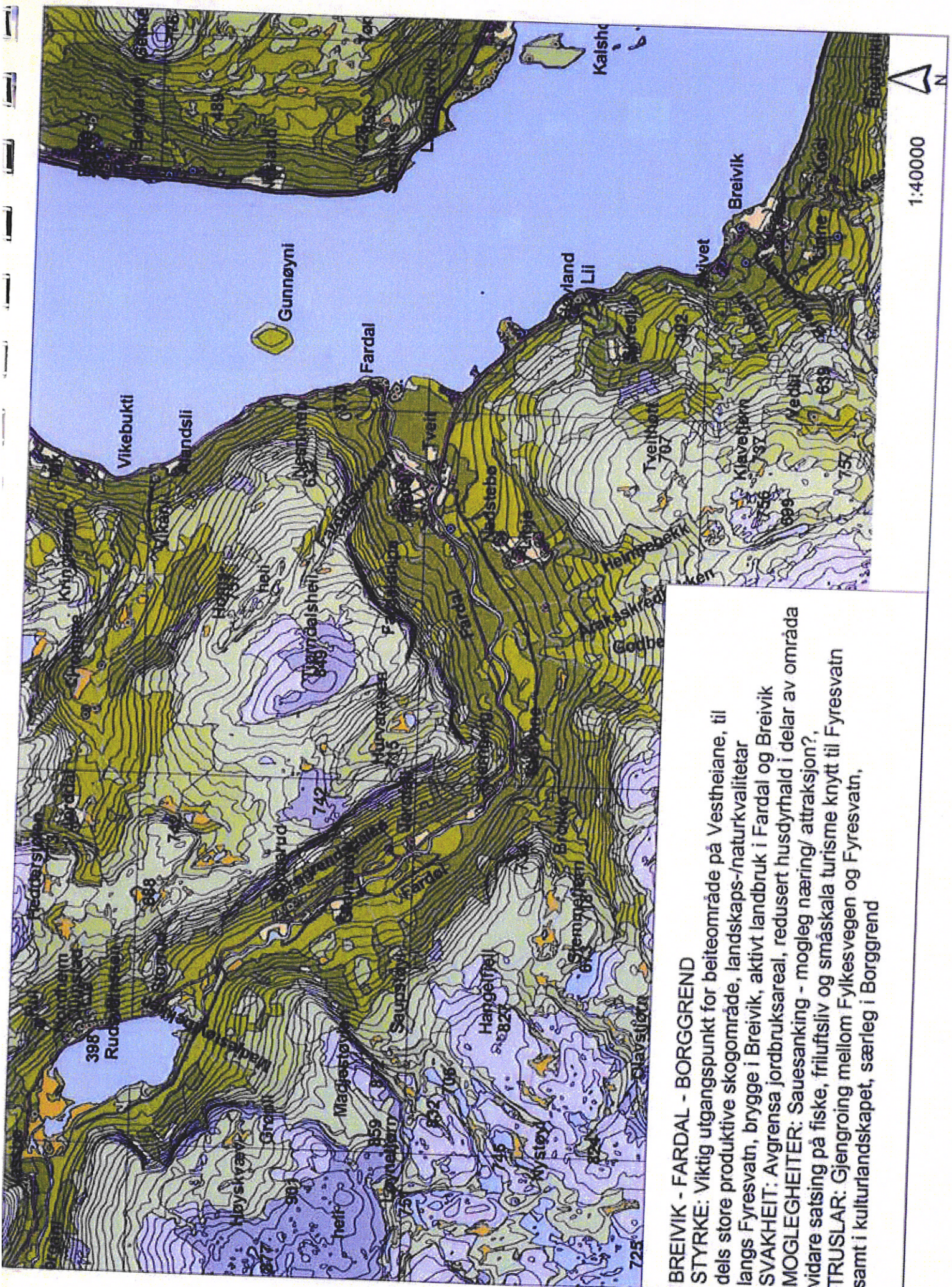


ØVRE OG NEDRE BIRTEDALEN

STYRKE: Etablerte næringer knytt til turisme/ hyttebygging, hyttebygging godt tilpassa landskap og naturen, lokalbutikk i drift, fylkesveg 401 mot Gjøvdal/ Amli

SVAKHEIT: Kulturlandskap prega av gjengroing
MOGLEGHEITER: Potensiale i å gjere meir næring ut av etablerte hytter, aktivitetsturisme (sykkel, riding, guida turar o.l.), opne/ utvikle kulturlandskapet som ein kvalitet, potensiale i vidare utbygging av hytter

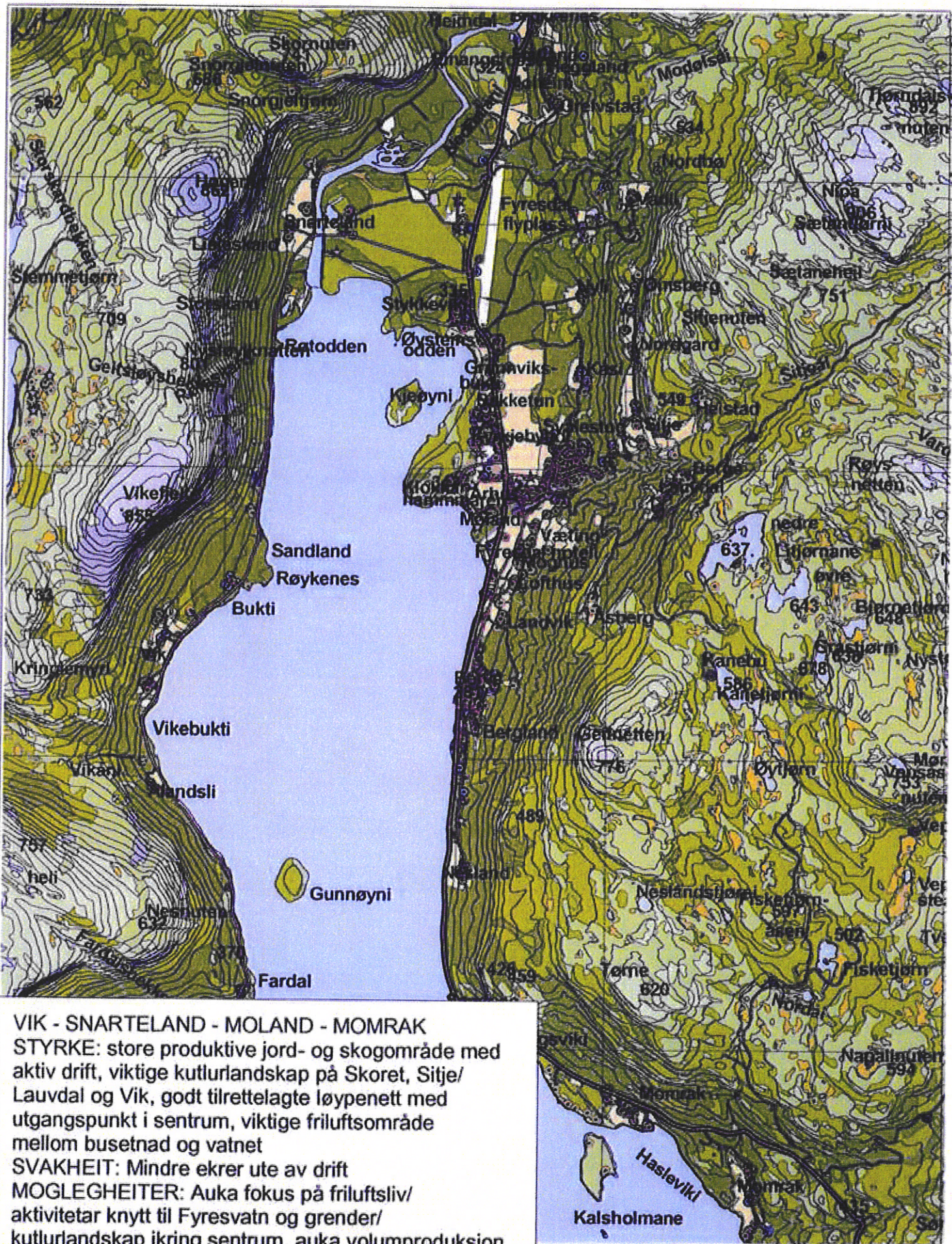
TRUSLAR: Ytterlegare gjengroing, endring av preget på hyttebygginga, der fokus på landskapet og ei naturfilpassa utbygging er vekk



BREIVIK - FARDAL - BORGGREND
STYRKE: Viktig utgangspunkt for beiteområde på Vestheiane, til dels store produktive skogområde, landskaps-/naturkvaliteter langs Fyresvatn, brygge i Breivik, aktivt landbruk i Fardal og Breivik
SVAKHEIT: Avgrensa jordbruksareal, redusert husdyrhold i delar av område vidare satsing på fiske, friluftsliv og småskala turisme knytt til Fyresvatn
TRUSLAR: Gjengroing mellom Fyikesvegen og Fyresvatn, samt i kulturlandskapet, særleg i Borggrend

1:40000





VIK - SNARTELAND - MOLAND - MOMRAK
STYRKE: store produktive jord- og skogområde med aktiv drift, viktige kutlurlandskap på Skoret, Sitje/ Lauvdal og Vik, godt tilrettelagte løypenett med utgangspunkt i sentrum, viktige friluftsområde mellom busetnad og vatnet
SVAKHEIT: Mindre ekrer ute av drift
MOGLEGHEITER: Auka fokus på friluftsliv/ aktivitetar knytt til Fyresvatn og grender/ kutlurlandskap ikring sentrum, auka volumproduksjon
TRUSLAR: Gjengroing langs Fyresvatn og på mindre ekrer langs Rv 355, nedbygging av viktige friluftsområde nær sentrum og Fyresvatn, konflikhtar byggjepress - landbruk - ålmenta sine interesser



HEGGLANDSGREND - GRYTE - HAASUM

STYRKE: Store produktive jord- og skogområde, tilrettelagt for utbygging av "småbruk" på Haasum, flott elvelandskap - Dalåi, synleg jordbruks-/ kulturlandskap langs Rv 355, Husstøyl - Rolleivstad: utmarks-/ småskala turisme, sentralt i høve til sentrum

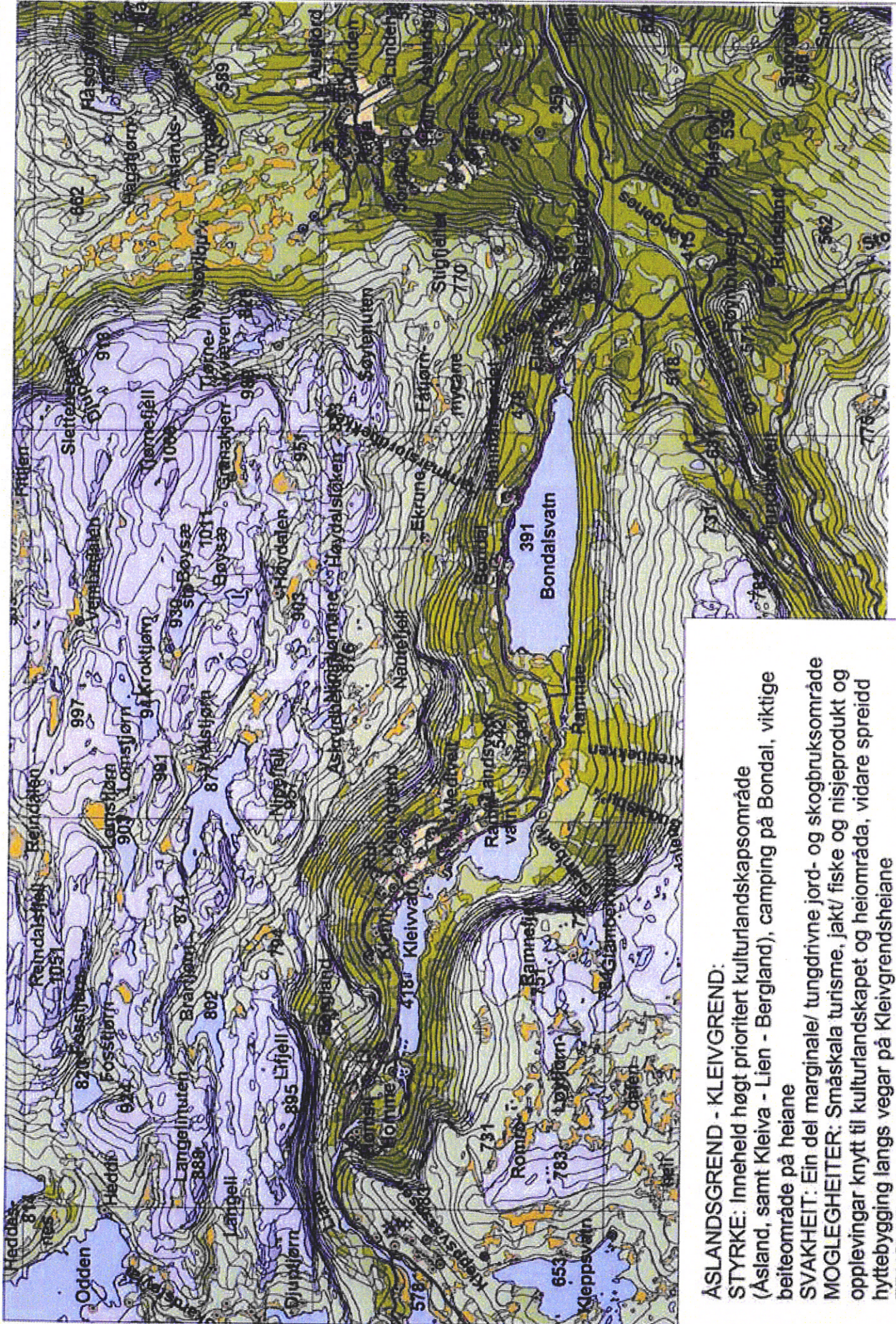
SVAKHEIT: Gjengroing i dei delar som har mindre intensiv drift

MOGLEGHEITER: Auka volumproduksjon, satsing på tilleggsnæringar, utmark/ vern på støyalar o.l. i heiområda, turisme i kulturlandskapet og langs Dalåi.

TRUSLAR: Gjengroing på mindre intensive jordbruksareal og langs Dalåi.



1:40000



1:40000

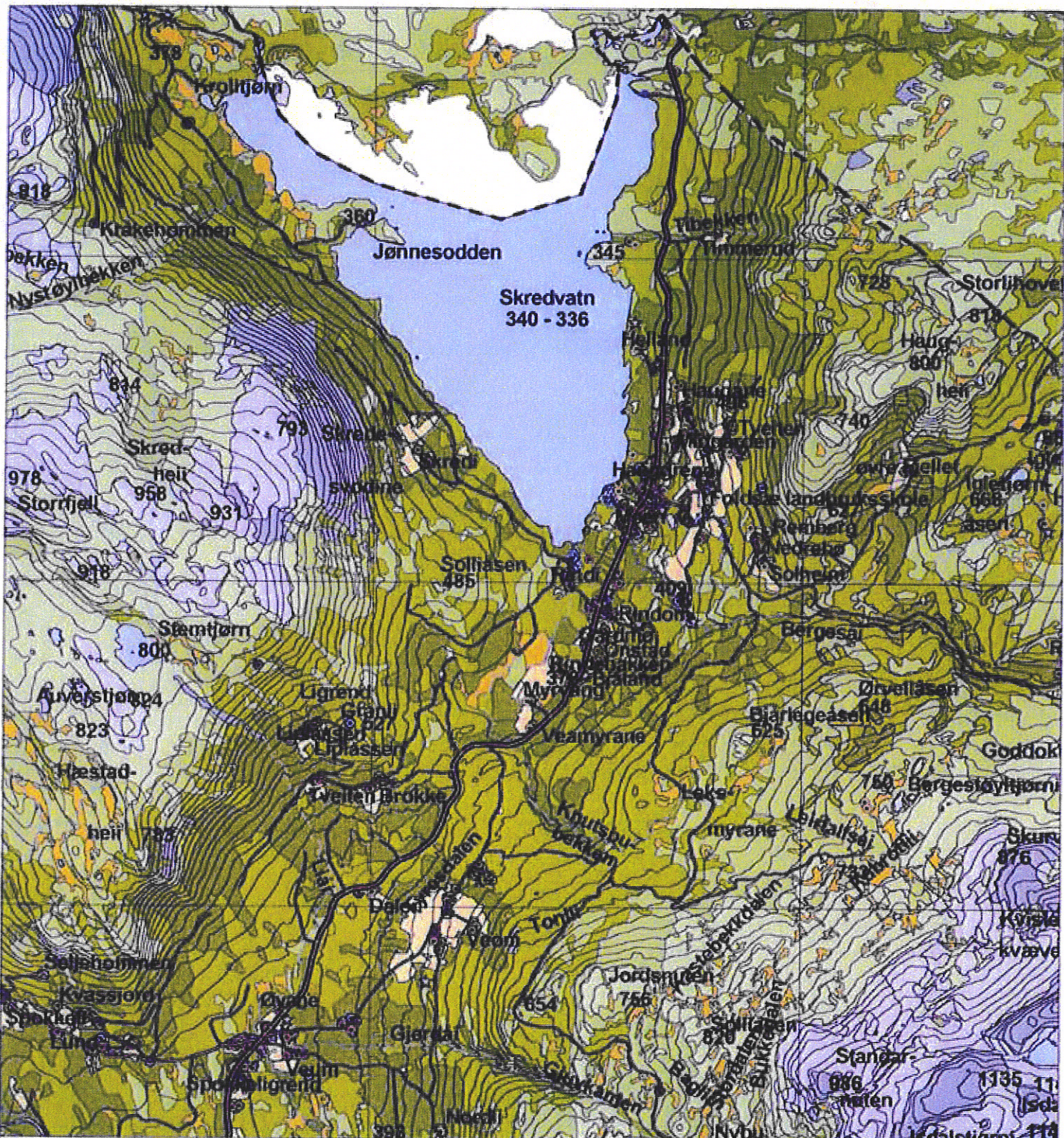
ÅSLANDSGREND - KLEIVGREND:
STYRKE: Inneheld høgt prioritert kulturlandskapsområde (Åsland, samt Kleiva - Lien - Bergland), camping på Bondal, viktige beiteområde på heiane
SVAKHEIT: Ein del marginale/ tungdrivne jord- og skogbruksområde
MOGLEGHEITER: Småskala turisme, jakt/ fiske og nisjeprodukt og opplevingar knytt til kulturlandskapet og heiområda, vidare spreidd hyttebygging langs vegar på Kleivgrendsheiane
TRUSLAR: Nedtrapping i husdyrholdet, gjengroing av kulturlandskapet, ukritisk bygging i dei viktige kulturlandskapa



1:40000

SPOKKELIGREND - FJELLGARDANE:

- STYRKE:** Prioritert kulturlandskap Spokkeli - Hærstad, Skålid - Aslestad - Slystøyl, auka husdyrhold på Fjellgardane, gamle gruveområde Mosnap og Moiseberg, gode skogområde i nedre del, varig verna vassdrag
- SVAKHEIT:** Marginale jordbruksområde, lange avstander mellom gardar/ busetnad
- MOGLEGHEITER:** Naturbasert reiseliv, jakt/ fiske, småskala turisme, enkelte hyttetomter i mindre felt
- TRUSLAR:** Gjengroing av landskapet, ukritisk bygging i natur- og kulturlandskapet



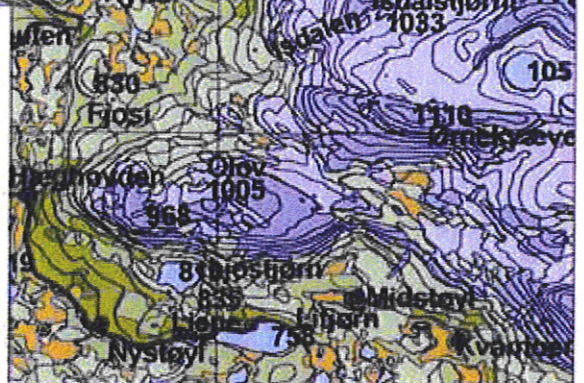
VEUM - HAUGGRENÐ:

STYRKE: Store, samanhengande landbruksområde, lite preg av hyttebygging/fragmentering av område, naturkvalitetar Skredvatn - Roan, kompetansesenter natur/miljø på Foldsæ, aktiv satsing landbruksdrift, prioritert kulturlandskap i Liegrend

SVAKHEIT: Ein del av kulturlandskapet i Hauggrend og Liegrend prega av gjengroing

MOGLEGHEITER: Satse vidare på styrken til området: Aktiv landbruksdrift kombinert med naturopplevingar og miljø

TRUSLAR: Gjengroing, nedbygging av naturkvalitetar og landbruksområde



1:40000

